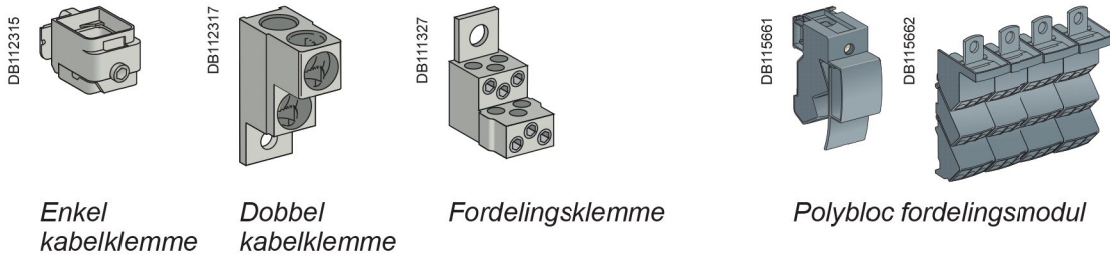


Tilkoblingsklemmer for NSX100 til 250



Enkel kabelklemme

Dobbel kabelklemme

Fordelingsklemme

Polybloc fordelingsmodul

	Enkel kabelklemme LV429242 / LV429243	≤ 160 A	≤ 250 A	LV429227 LV429228	LV229258 LV429259
L (mm)		25	25		
S (mm ²) Cu / Al		1,5 til 95 ⁽¹⁾	25 til 50	70 til 95	120 til 185 150 maks. fleks.
Moment (Nm) leder		12	20	26	26
Moment (Nm) feste av klemme til bryter: Snap feste					
Dobbel kabelklemme					
L (mm)		25 eller 50			
S (mm ²) Cu / Al		2 x 50 til 2 x 120			
Moment (Nm) leder		22			
Moment (Nm) feste av klemme til bryter: 10 (NS100) 15 (NS160/250)					
6-dobbel fordelingsklemme (kobber eller aluminium)					
L (mm)		15 eller 30			
S (mm ²) Cu / Al		1,5 til 6 ⁽¹⁾	8 til 35		
Moment (Nm) leder		4	6		
Moment (Nm) feste av klemme til bryter: 10 (NS100) 15 (NS160/250)					
Polybloc fordelingsmodul (6 eller 9 kabler)					
L (mm)		12	16		
S (mm ²) Cu / Al		6 x 4 til 10	3 x 6 til 16		

⁽¹⁾ For flerleder fra 1,5 til 4 mm², tilkobling med påpresset eller selvkrympet endehylse.

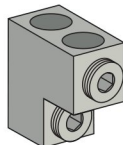
Tilkobling til NSX400 og 630

DB112316



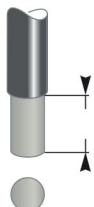
Enkel kabelklemme

DB111326



Dobbel kabelklemme

DB115663



	Enkel kabelklemme	Dobbel kabelklemme
L (mm)	30	30 eller 60
S (mm ²) Cu / Al	35 til 300 en-leder 240 maks. fleks.	2 x 35 til 2 x 240 en-leder 240 maks. fleks.
Moment (Nm) leder	31	31
Moment (Nm) feste av klemme til bryter: 37		

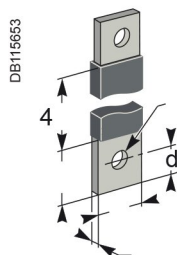
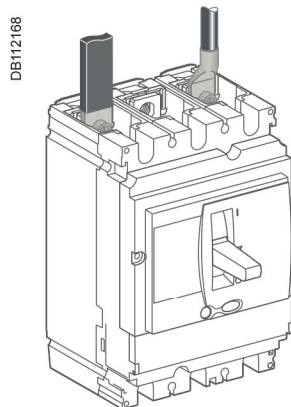
Ledermaterialer og elektrodynamiske spenninger

Compact NSX effektbrytere kan tilkobles med kobberledere eller aluminiumsledere Al/Cu (fleksible eller massive skinner, kabler).

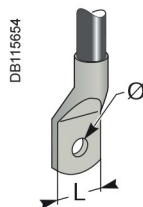
Ved en kortslutning vil lederne i en installasjon bli utsatt for termiske og elektrodynamiske spenninger. Derfor må de dimensjoneres riktig og festes forsvarlig.

Tilkoblingene (lastskillebrytere, kontaktorer, effektbrytere osv.) i en installasjon må ikke under noen omstendigheter benyttes som festeanordninger.

Enhver oppdeling mellom oppstrøms og nedstrøms tilkoblinger på enhetene må være laget av umagnetisk materiale.



Skinne.



Kabelsko.

Tilkobling direkte til NSX100 til 630

Målskisser		NSX100	NSX160/250	NSX400/630
Skinner	L (mm)	≤ 25	≤ 25	≤ 32
	l (mm)	d + 10	d + 10	d + 15
	d (mm)	≤ 10	≤ 10	≤ 15
	e (mm)	≤ 6	≤ 6	3 ≤ e ≤ 10
	Ø (mm)	6.5	8.5	10.5
Kabelsko	L (mm)	≤ 25	≤ 25	≤ 32
	Ø (mm)	6.5	8.5	10.5
Moment (Nm) ⁽¹⁾		10	15	50
Moment (Nm) ⁽²⁾		5/5	5/5	20/11
Moment (Nm) ⁽³⁾		8	8	20

(1) Tiltrekningsmoment på effektbryter for kabelsko eller skinner.

(2) Tiltrekningsmoment på fastmonterte brytere for baksidetilkoblinger//tiltrekningsmoment for plugg-inn eller uttrekkbare brytere for tilkoblingene.

(3) Tiltrekningsmoment på plugg-inn-basen for faneforlengere.

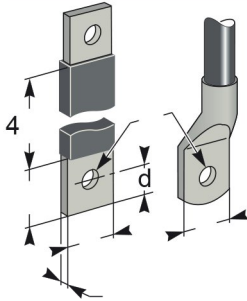
Tilkobling med tilbehør til NSX100 til 250 (IEC 228)

Faseavstand

Uten spredere	35 mm
med spredere	45 mm

Målskisser

DB115655



		Med spredere eller faneforlengere	
		NSX100	NSX160/250
Skinner	L (mm)	≤ 25	≤ 25
	l (mm)	20 ≤ l ≤ 25	20 ≤ l ≤ 25
	d (mm)	≤ 10	≤ 10
	e (mm)	≤ 6	≤ 6
	Ø (mm)	6.5	8.5
Kabelsko	L (mm)	≤ 25	≤ 25
	Ø (mm)	6.5	8.5
Moment (Nm) ⁽¹⁾		10	15
Moment (Nm) ⁽²⁾		5	5

(1) Tiltrekningsmoment på effektbryter for spredere eller faneforlengere.

(2) Tiltrekningsmoment på plugg-inn-base for spredere eller faneforlengere.

Spredere samt rette, vinklede, 45° og dobbel-L faneforlengere pluss faneforlengere for vertikale skinner leveres med fleksible faseskillere.

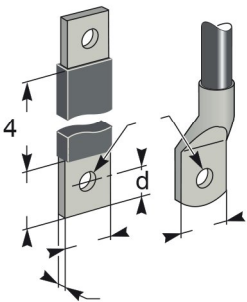
Tilkobling med tilbehør til NSX400 til 630 (IEC 228)

Faseavstand

Uten spredere	45 mm
med spredere	52,5 eller 70 mm

Målskisser

DB115655



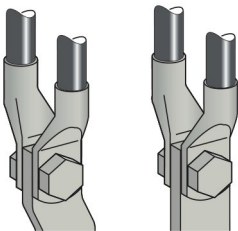
		med spredere	Med faneforlengere
		Skinner	L (mm)
	l (mm)	d + 15	30 ≤ l ≤ 34
	d (mm)	≤ 20	≤ 15
	e (mm)	3 ≤ e ≤ 10	3 ≤ e ≤ 10
	Ø (mm)	12.5	10.5
Kabelsko	L (mm)	≤ 40	≤ 32
	Ø (mm)	12.5	10.5
Moment (Nm) ⁽¹⁾		50	50
Moment (Nm) ⁽²⁾		20	20

(1) Tiltrekningsmoment på effektbryter for spredere eller faneforlengere.

(2) Tiltrekningsmoment på plugg-inn-base for spredere eller faneforlengere.

Spredere samt vinklede og 45° pluss faneforlengere for vertikale skinner leveres med fleksible faseskillere.

DB115658



Koblingsdetaljer: 2 kabler med kabelsko.